



ALKOHOL MPU

Zeitlicher Ablauf



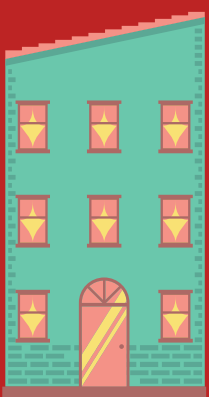
DELIKT UND FÜHRERSCHEINENTZUG

Sie wurden erwischt und müssen den Führerschein abgeben.



ABSTINENZPROGRAMM STARTEN

Beginnen Sie möglichst früh mit dem Abstinenzprogramm.



ANTRAG AUF NEUERTEILUNG STELLEN

(wenn das Abstinenzprogramm fast abgeschlossen ist.)



MPU VORBEREITUNG MACHEN

Klären Sie alle wichtigen Fragen und gehen Sie gelassen in die MPU



MPU BESTEHEN

Termin für die MPU holen, MPU beim ersten Mal bestehen!